

blacklinesafety

## GEDREVEN DOOR VEILIGHEID



### WERKNEMERS VAN NUTSBEDRIJVEN VERSTERKEN EN BESCHERMEN

Een energiebedrijf aan de westkust meldde een 3,5-voudige toename van geweldadige incidenten op de werkplek in zeven jaar.\* Deze statistiek wijst op een grotere trend: geweld op de werkplek tegen frontline medewerkers in uniform neemt toe.

Daarom vormen bedrijven in de hele nutssector (elektriciteit, aardgas en hernieuwbare energie) een partnership met Blackline Safety om hun werknemers te beschermen. Niet alleen tegen geweld op de werkplek, maar ook tegen beroepsgevaren:

- ✓ Blootstelling aan schadelijke en brandbare gassen
- ✓ Betreden van besloten ruimtes
- ✓ Alleen werken

\* Voorstelling van het bedrijf op de American Gas Association Summit, 2024.

#### CASESTUDY

### NiSOURCE HOUDT WERKNEMERS VAN NUTSBEDRIJVEN VEILIG OP EN NAAST HET WERK

Kijk hoe NiSource Blackline heeft gebruikt om werknemers van nutsbedrijven te beschermen bij vijf incidenten. Lees de [case study](#).



**4,2** OVERLIJDENS  
VOOR ELKE  
**100.000**  
WERKNEMERS

De nutssector staat op de 6<sup>e</sup> plaats van de gevaarlijkste sectoren met 4,2 overlijdens voor elke 100.000 werknemers.\* Werknemers in de elektriciteitssector in het bijzonder, staat op de 10<sup>e</sup> plaats van de gevaarlijkste jobs van alle sectoren.\*\*

## ALGEMENE GEZONDHEIDS- EN VEILIGHEIDSRISICO'S VOOR WERKNEMERS VAN NUTSBEDRIJVEN

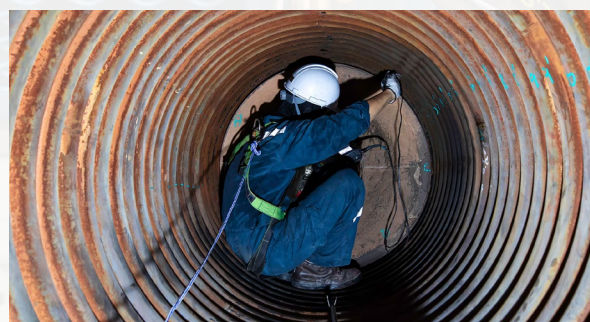
### ALLEENWERKER

- ✓ Veel werknemers werken op locatie waar ze reageren op oproepen voor gaslekken, het herstellen of installeren van meters of zonnepanelen, het uitvoeren van inspecties en het uitvoeren van onderhoudswerkzaamheden aan pijpleidingen.
- ✓ Alleen werken of in gebieden waar mobiele dekking onbetrouwbaar is.
- ✓ Blootgesteld aan onveilige stadslocaties, valpartijen en andere ongevallen, blootstelling aan hoogspanning en gevaarlijke gassen, weerincidenten en boze klanten.
- ✓ Kan geïsoleerd zijn, zelfs indien omringd door anderen, bijvoorbeeld lawaaierige machines in drukke krachtcentrales kunnen hulpgeroep overstemmen.
- ✓ Is mogelijk niet in staat om een mobiele telefoon te gebruiken om hulp in te roepen als wordt gewerkt rond potentiële gaslekken die intrinsiek veilige apparatuur vereisen.
- ✓ Geweld op de werkplek, wat meer voorkomt dan ooit voorheen.



### GIFTIGE EN BRANDBARE GASSEN

- ✓ Methaan (CH<sub>4</sub>), waterstofsulfide (H<sub>2</sub>S) en koolstofdioxide (CO<sub>2</sub>) zijn de vaakst voorkomende gassen waar werknemers mee te maken hebben.
- ✓ Blootstellingen komen voort uit lekken van opslaginstallaties van aardgas, elektriciteitscentrales, boor- en winningsactiviteiten en het transport- en distributienetwerk van residentieel en commercieel gas, zoals vloeibaar aardgas (LNG).



### BETREDEN VAN BESLOTEN RUIMTES

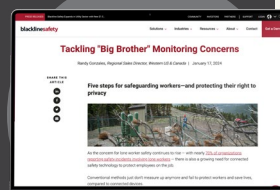
- ✓ Sommige aardgasinstallaties en elektriciteitscentrales vereisen werkzaamheden in besloten ruimtes - opslagtanks, mangaten, gewelven en smalle greppels.
- ✓ Risico op zuurstoftekort en blootstelling aan giftige en brandbare gassen.
- ✓ Een donkere omgeving zorgt voor een zwakke zichtbaarheid en vormt extra gevaar op vallen en struikelen.

#### CASESTUDY

### METERCONTROLE WORDT GEVAARLIJK

Alleenwerkers zijn de meeste kwetsbare werknemers. 44% meldt een gevoel van onveiligheid en 20% heeft het moeilijk om hulp te krijgen na een incident.\*\*\*

Lees [hier](#) het waargebeurde incident dat metercontroleur Sasha is overkomen.



\* Nationale Veiligheidsraad, feiten uit de sector, 2023.

\*\* ISHN

\*\*\* Nationale Veiligheidsraad, 2023, De technologie voor de monitoring van alleenwerkers om werknemers te beschermen.

# DE KRACHT VAN VERBONDEN VEILIGHEID

Werknemers van nutsbedrijven hebben te maken met beroepsrisico's die de behoefte aan intrinsiek veilige apparaten met gasdetectie en communicatiecapaciteiten onderstrepen. Dit is vooral kritiek voor werknemers die zich buiten het gezicht en het gehoor bevinden.

Met de draagbare veiligheidsapparaten en draagbare gebiedsgasmonitors van Blackline Safety, kunt u het allemaal hebben.



## REALTIME ZICHTBAARHEID

Locatiegebonden apparatuur via de Blackline Live-webportal, voor situationeel bewustzijn van elk met internet verbonden apparaat.



## VERHOOGDE BESCHERMING VAN ALLEENWERKERS

De uitgebreide valbeveiligingsfuncties omvatten 'geen beweging'-detectie, 'inchecken gemist'-alarm en een stille SOS-noodoproep voor onmiddellijke assistentie.



## BETROUWBARE VERBINDING

Geïntegreerde mobiele- of optionele satellietverbinding\* voor een veilige manier om in contact te blijven, ongeacht waar uw werknemers zich bevinden.



## SNELLE IMPLEMENTATIE

Dankzij de instant verbinding, bent u in enkele minuten aan de slag met een minimale opleiding. Daarnaast kunnen apparaten eenvoudig worden toegewezen en beheerd in Blackline Live.



## PORTFOLIO VAN BETROUWBARE GASSENSOREN

Kies uit 20 geavanceerde gassensoren en bewaak tot vijf sensoren tegelijk. Met de verwisselbare gascartridges kunt u gassensoren aanpassen aan de mogelijke gevaren.

Maakt u zich zorgen over vakbonden of privacy rond het gebruik van verbonden technologie als onderdeel van uw veiligheidsprogramma?

Lees [ons artikel](#) over de vijf stappen voor het beschermen van werknemers en het beschermen van hun recht op privacy.

\* Niet beschikbaar in alle regio's

## DE KRACHT VAN VERBONDEN VEILIGHEID



### SCHAALBARE BESCHERMING

Apparaten voor alleenwerkers kunnen worden opgewaardeerd met gasdetectie door over te stappen naar single- of multigascartridges, met een optionele multi-gaspompmodule.



### GASBEWAKING PERIMETERGEBIED

Bescherm burenen en voorkom klachten over geur, zoals methylmercaptan dat wordt toegevoegd aan aardgas door het detecteren van gas- en geurniveaus voordat ze een probleem worden.



### 24/7 LIVE BEWUSTZIJN

Professioneel opgeleide agenten zijn 24/24 beschikbaar om noodmeldingen deskundig en in realtime te beheren via optionele diensten.



### TWEERICHTINGSCOMMUNICATIE

Intrinsiek veilig met spraak-, tekst- en push-to-talk-opties in twee richtingen om in elke situatie verbonden te blijven.



### GEAUTOMATISEERDE ANALYSES

Met out-of-the-box of aanpasbare rapporten kunt u actuele gegevens gebruiken voor het analyseren van risico's, naleving en productiviteit en het identificeren van uitvoerbare mogelijkheden voor proactieve veiligheid.

## VERBONDEN VERTROUWEN

De alles-in-één verbonden veiligheidsoplossing van Blackline biedt wat u nodig heeft om de veiligheid en efficiëntie van uw activiteiten te verbeteren, of het nu gaat om aardgas, elektriciteit, water-afvalwater of hernieuwbare energiebronnen.

Sluit u aan bij de meer dan 2200 bedrijven die Blackline Safety gebruiken, inclusief deze nutsbedrijven.



**blacklinesafety**

[blacklinesafety.com/industries/utilities](https://blacklinesafety.com/industries/utilities)

### KLAAR OM UW VEILIGHEID TE VERBETEREN?

#### NOORD-AMERIKA

GRATIS 1.800.486.8889 | [sales@blacklinesafety.com](mailto:sales@blacklinesafety.com)

#### EUROPA

TELEFOON 44.1787.222684 | [eusales@blacklinesafety.com](mailto:eusales@blacklinesafety.com)

#### REST VAN DE WERELD

TELEFOON 1.403.451.0327 | [sales@blacklinesafety.com](mailto:sales@blacklinesafety.com)