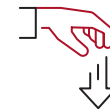




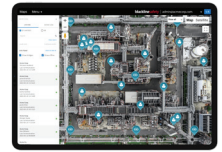
Tot 8 gassen detecteren



Optioneel gammadetectie



Eenvoudige implementatie



24/7 live veiligheidsbewaking



Tot 100 dagen batterijduur



Dubbel display: Livemetingen en dashboard



Direct-to-cloud connectiviteit



Analysereporten

EXO 8 GAMMA

GEBIEDSMONITOR

De enige cloud-connected draagbare gebiedsmonitor die in staat is om tot acht gassen te detecteren, plus gammastraling (optioneel) voor robuuste bescherming tegen gevaren en vroeger detectie van bedreigingen. EXO biedt realtime datastreaming naar de cloud voor ongeëvenaard situationeel bewustzijn en snelle incidentrespons, alles in één robuust, eenvoudig te implementeren apparaat met een batterijduur tot 100 dagen.

APPARAATSPECIFICATIES		CONNECTIVITEIT	
MATERIAAL	Robuuste behuizing van aluminium, kunststof en met rubber omgeven bumpers	LOCATIEBEWUSTZIJN	Meerdere constellaties: gps/QZSS, Galileo, BeiDou Type ontvanger: 72 kanalen Assisted-GNSS: ja Nauwkeurigheid GNSS: 5 m (16 ft), CEP 50%, 24 uur statisch Optionele beacon voor nauwkeurige locatiebepaling terwijl u binnen bent
GEWICHT	12,25 kg (27 lbs)	MOBIEL	Draadloze dekking: 219 landen, 381 mobiele operators 4G LTE-banden 1, 12, 13, 18, 19, 2, 20, 26, 28, 3, 38, 39, 4, 40, 41, 5, 7, 8 3G UMTS-banden 1900, 2100, 850, 900 2G GSM-banden 850/900/1800/1900 Antenne: Intern
AFMETINGEN	385 mm x 188 mm x 220 mm (15,1" x 7,4" x 8,7")	SATELLIET	Optionele satellietmodule voor verbinding met het Iridium-satellietnetwerk Radio: 1621 MHz, 2 watt Antenne: Intern
TEMPERATUUR	Bedrijfstemperatuur: -20 °C tot 50 °C (-4 °F tot 122 °F) Opslagtemperatuur: -40 °C tot 60 °C (-40 °F tot 140 °F)	BLUETOOTH	(4.2 BR/BLE)
VOCHTIGHEID	15 tot 90% RH niet-condenserend	DRAADLOZE UPDATES	Draadloze apparaatconfiguraties Draadloze firmware-upgrades
GEGEVENS	Registratie: elke minuut Update-interval: elke 30 minuten, onmiddellijk bij incidenten met hoge urgentie en elke 5 seconden totdat de melding van het incident is gewist	OPTIONELE PTT	Verstuur en ontvang spraakberichten naar/van andere G7- en EXO-apparaten
GOEDKEURINGEN/STANDAARDEN	RoHS, CE Canada en VS: Klasse I Divisie 1 Groepen A,B,C,D T3; Klasse I Zone 0 AEx ia IIC T3; Ex ia IIC T3 Ga IECEX: Ex ia IIC T3 Ga ATEX: Ex ia IIC T3 Ga LEL-prestaties: C22.2 nr. 60079-29-1:17 UL 60079-29-1 Tweede editie	BATTERIJ EN OPLADEN	
IP-KLASSE	IP66	OPLAADBARE BATTERIJ	144 Ah (LiFePO4)
GELUIDSNIVEAUS	dB-klasse sounder: 110 dB op 30 cm (12 inch) dB-klasse speaker: 63 dB op 30 cm (12 inch)	OPLAADTIJD	Circa 12 uur
SENSOREN	Standaard: 4 sensoren, tot 5 gassen Optionele gasuitbreidingsmodule: 8 sensoren, tot 8 gassen	BATTERIJDUUR	Batterijduur in diffusiemodus: 100 dagen bij 20 °C (68 °F), LEL-MPS-, H2S-, CO- en O2-configuratie Batterijduur in pomppmodus: 30 dagen bij 20 °C (68 °F), LEL-MPS-, H2S-, CO- en O2-configuratie
GARANTIE	Driejarige hardwaregarantie, verlengde garantie beschikbaar. Volledige Blackline-leaseoptie, inclusief uitgebreide garantie voor de volledige periode.		

GEBRUIKERSINTERFACE

DISPLAY	Dubbele lcd-display (liquid crystal display) 3.4" diagonaal, 272 bij 451 pixels, 64 kleuren
KNOPPEN	Menusysteem: gebaseerd op drieknopkeypad Aan-uitknop: on/off
SOS-GRENDEL	Versturen van een SOS-alarm
TALEN	Ondersteuning voor meerdere talen: EN, FR, ES, DE, IT, NL, PT

GAMMASENSOR

TYPE	Scintillatiekristal
BEREIK	1-200.000 μ Rem/hr (0,01-2.000 μ Sv/hr)
METING	μ Rem/u of μ Sv/u
KALIBRATIE	Fabriek gekalibreerd
LEVENSDUUR	> 10 jaar
GEWICHT	345 gram

INTERFACEPOORTEN

A/B	Intrinsiek veilige, configureerbare uitwendige signaalpoorten die zijn ontworpen voor integratie met externe alarmen en elektrische systemen Vier pinnen per interfacepoort
-----	--

OPTIONELE POMPMODULE

KANALEN	4
BEDRIJFSTEMPERATUUR	-20 °C tot 50 °C (-4 °F tot 122 °F)
BEMONSTERINGSLENGTE	Tot 30 m (100 ft)

EXO-ACCESSOIRES



Ga voor meer EXO-accessoires naar blacklinesafety.com/accessories.

GASCARTRIDGE EN SENSOREN

GAS	SENSORTYPE	BEREIK	RESOLUTIE
AMMONIA (NH ₃)	Elektrochemisch	0-100 ppm	0,1 ppm
KOOLSTOFDIOXIDE (CO ₂)	NDIR	0-50.000 ppm	50 ppm
KOOLMONOXIDE (CO)	Elektrochemisch	0-500 ppm	1 ppm
CHLOOR (Cl ₂) ¹	Elektrochemisch	0-20 ppm	0,1 ppm
CHLOORDIOXIDE (ClO ₂) ¹	Elektrochemisch	0-2 ppm	0,01 ppm
COSH (CO & H ₂ S)	Elektrochemisch	0-500 ppm CO en 0-200 ppm H ₂ S	1 ppm CO en 0,1 ppm H ₂ S
HOOGWAARDIGE AMMONIA (NH ₃)	Elektrochemisch	0-500 ppm	1 ppm
KOOLMONOXIDE GROOT BEREIK (CO)	Elektrochemisch	0-2000 ppm	1 ppm
HOOGWAARDIGE WATERSTOFSULFIDE (H ₂ S)	Elektrochemisch	0-500 ppm	0,5 ppm
WATERSTOF (H ₂) (ALLEEN VK/EU)	Elektrochemisch	0-40.000 ppm	1% LEL (400 ppm H ₂)
WATERSTOFCYANIDE (HCN) ^{1,4}	Elektrochemisch	0-30 ppm	0,1 ppm
WATERSTOFFLUORIDE (HF) ⁴	Elektrochemisch	0-10 ppm	0,1 ppm
WATERSTOF-RESISTENTE KOOLMONOXIDE (CO-H)	Elektrochemisch	0-500 ppm	1 ppm
WATERSTOFSULFIDE (H ₂ S)	Elektrochemisch	0-100 ppm	0,1 ppm
LEL-INFRAROOD (LEL-IR)	NDIR	0-100% LEL	1% LEL
LEL-MOLECULAIRE EIGENSCHAP SPECTROMETER (LEL-MPS) ³	MPS	0-100% LEL	1% LEL
STIKSTOFDIOXIDE (CO ₂)	Elektrochemisch	0-50 ppm	0,1 ppm
ZUURSTOF (O ₂)	Gepompt elektrochemisch	0-25% vol	0,1% vol
OZON (O ₃) ⁴	Elektrochemisch	0,1 ppm	0,1 ppm
FOTO-IONISATIE (PID)	PID	0-4.000 ppm	Variabele ² , laagste 0,1 ppm
ZWAVELDIOXIDE (CO ₂)	Elektrochemisch	0-100 ppm	0,1 ppm

¹ Sensor niet compatibel met pompmodule. ² Afhankelijk van de correctiefactor. ³ Werkdruk: 80 tot 120 kPa (11,6 tot 17,4 psi). ⁴ Compatibel met gasuitbreidingsmodule die binnenkort volgt.



NOORD-AMERIKA 1 800 486 8889 | sales@blacklinesafety.com
EUROPA +44 1787 222684 | eusales@blacklinesafety.com
REST VAN DE WERELD +1 403 451 0327 | sales@blacklinesafety.com

blacklinesafety